

LED Advertising Rates

(Effective February 1, 2013)

Riyadh - Screen Size 10m (W) x 5m (H) - Two-Week Rates

DURATION	SPOT SHOWN EVERY	10 SCREENS / SR	7 SCREENS / SR	3 SCREENS / SR
10 Seconds	4 Minutes	172,700	120,890	60,000
	3 Minutes	223,300	156,310	78,000
	2 Minutes	322,300	225,610	112,000
15 Seconds	4 Minutes	248,600	174,020	87,000
	3 Minutes	322,300	225,610	112,000
	2 Minutes	434,500	304,150	152,000
20 Seconds	6 Minutes	228,800	160,160	80,000
	4 Minutes	315,700	220,990	110,000
30 Seconds	6 Minutes	315,700	220,990	110,000
	4 Minutes	415,800	291,060	145,000

All above rates are net



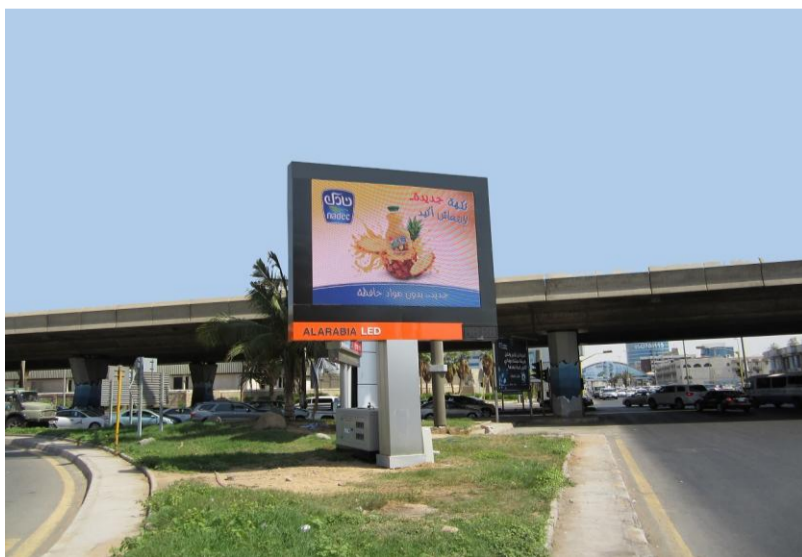
LED Advertising Rates

(Effective February 1, 2013)

Jeddah - Screen Size 4m (W) x 3m (H) - Two-Week Rates

DURATION	SPOT SHOWN EVERY	5 SCREENS / SR	3 SCREENS / SR
10 Seconds	4 Minutes	43,175	28,496
	3 Minutes	55,825	36,845
	2 Minutes	80,575	53,180
15 Seconds	4 Minutes	62,150	41,019
	3 Minutes	80,575	53,180
	2 Minutes	108,625	71,693
20 Seconds	6 Minutes	57,200	37,752
	4 Minutes	78,925	52,091
30 Seconds	6 Minutes	78,925	52,091
	4 Minutes	103,950	68,607

All above rates are net



LED Advertising Rates

(Effective February 1, 2013) - Two-Week Rates

COMBO RIYADH & JEDDAH

DURATION	SPOT SHOWN EVERY	15 SCREENS / SR	12 SCREENS / SR	6 SCREENS / SR
		Riyadh 10 Screens	Riyadh 7 Screens	Riyadh 3 Screens
		Jeddah 5 Screens	Jeddah 5 Screens	Jeddah 3 Screens
10 Seconds	4 Minutes	183,494	139,455	75,221
	3 Minutes	237,256	180,315	97,618
	2 Minutes	342,444	260,257	140,403
15 Seconds	4 Minutes	264,138	200,745	108,816
	3 Minutes	342,444	260,257	140,403
	2 Minutes	461,656	350,859	190,139
20 Seconds	6 Minutes	243,100	184,756	100,089
	4 Minutes	335,431	254,928	137,777
30 Seconds	6 Minutes	335,431	254,928	137,777
	4 Minutes	441,788	335,759	181,566

All above rates are net



www.alarabiaoutdoor.com

LED Locations - Riyadh

طريق الدائري الشرقي عند تقاطعه مع طريق عمر بن عبد العزيز في الجهة الجنوبية الشرقية

طريق صلاح الدين الايوبي عند تقاطعه مع شارع الظهران في الجهة الشمالية الشرقية

طريق خريص عند تقاطعه مع شارع خالد بن الوليد في الجهة الشمالية الغربية

طري مكة المكرمة عند تقاطعه مع شارع الامير عبد العزيز ابن مساعد ابن جلوي في الجهة الشمالية الغربية

شارع الامير عبد العزيز بن مساعد بن جلوي عند تقاطعه مع شارع الامير سلطان بن عبد العزيز في الجهة الشمالية الشرقية

شارع الامير محمد بن عبد العزيز عند تقاطعه مع طريق الملك فهد في الجهة الشمالية الشرقية

LED Locations - Jeddah

شارع التحلية مع تقاطع طريق المدينة

طريق الملك مع تقاطع شارع صاري

شارع الامير سلطان مع تقاطع شارع صاري

شارع الامير ماجد مع تقاطع شارع الروضة (عزيز مول)

شارع حراء مع تقاطع شارع الامير سلطان

LED Specifications

Specifications for Content - LED Jeddah

Display technologies: 280 pixels Tall x 364 pixels Wide

For best reproduction of content, content must be created in the same resolution as the display technology

Preferred file formats:

STILL IMAGES

- o File Format : Jpeg
- o Resolution : 72 dpi
- o Color Format : RGB
- o Quality : 80 (Very High)
- o Optimized : Yes

IMAGES WITH MOTIONS

- o File Format : AVI, SWF or MOV
- o File Compression for AVI : XVID
- o File Compression for MOV : H.264
- o Video Frame Rate : 30fps
- o Video Color Depth : 24bit RGB
- o Bit Rate : + 9000
- o Square Pixels

LED Specifications

Specifications for Content - LED Riyadh

Display technologies: 234 pixels Tall x 486 pixels Wide

For best reproduction of content, content must be created in the same resolution as the display technology

Preferred file formats:

STILL IMAGES

- o File Format : Jpeg
- o Resolution : 72 dpi
- o Color Format : RGB
- o Quality : 80 (Very High)
- o Optimized : Yes

IMAGES WITH MOTIONS

- o File Format : AVI, SWF or MOV
- o File Compression for AVI : XVID
- o File Compression for MOV : H.264
- o Video Frame Rate : 30fps
- o Video Color Depth : 24bit RGB
- o Bit Rate : + 9000
- o Square Pixels